

# "Liceo Classico e Musicale Statale Bartolomeo Zucchi" - Monza

## Test attitudinale per l'accertamento delle competenze musicali

### Fac - Simile

Cognome \_\_\_\_\_





Nome \_\_\_\_\_

Luogo e data \_\_\_\_\_

## Ambito teorico

### NOTAZIONE

Collega i seguenti SIMBOLI MUSICALI con le brevi affermazioni

	Simbolo	Definizione	Risposte	
1				
2		a. È una pausa b. È un gruppo irregolare		
3		c. È una chiave d. È una alterazione		
4				

Nel seguente brano sono indicate le diverse tipologie di alterazione. Colloca nel modo corretto le lettera corrispondenti alle tipologie di alterazione:



Alterazione costante (C)

Alterazione di precauzione (P)

Alterazione transitoria (T)

# "Liceo Classico e Musicale Statale Bartolomeo Zucchi" - Monza

## Test attitudinale per l'accertamento delle competenze musicali

### Fac - Simile

#### RITMO

Classifica le seguenti indicazioni di misura (o indicazioni metriche) in ordine al numero dei Tempi (**B**=binario, **T**=ternario e **Q**=quaternario) e alla tipologia di Suddivisione principale (primaria) (**S**=semplice o **C**=composta).

	$\frac{6}{16}$			<b>C</b>			$\frac{3}{4}$			$\frac{12}{8}$			$\frac{2}{8}$		
Numero	<del>B</del>	T	Q	B	T	Q	B	T	Q	B	T	Q	B	T	Q
Tipologia	S		<del>C</del>	S	C		S	C		S	C		S	C	

Nel seguente frammento melodico sono presenti diverse tipologie di sincope e contrattempo. Evidenzia con un **riquadro** le sezioni in sincope e con un **cerchio** le sezioni in contrattempo.

#### ARMONIA

Triade maggiore

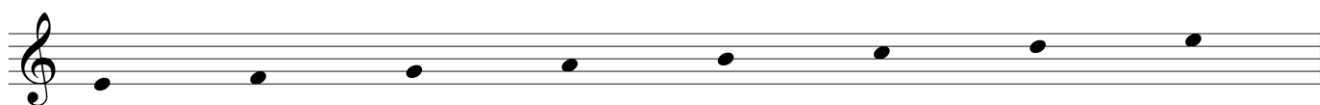
# "Liceo Classico e Musicale Statale Bartolomeo Zucchi" - Monza

## Test attitudinale per l'accertamento delle competenze musicali

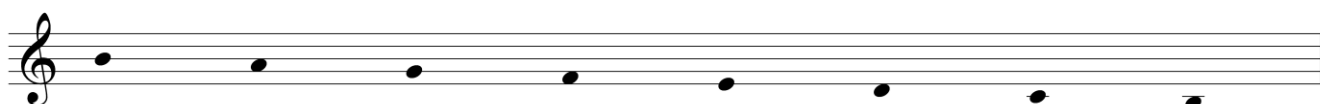
### Fac - Simile

#### SISTEMA TONALE

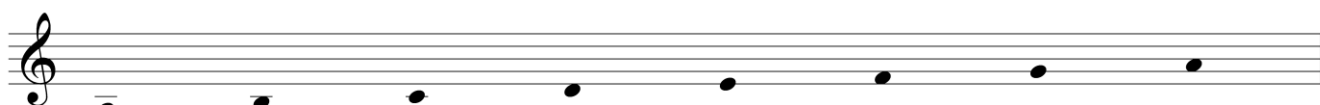
Le seguenti successioni scalari sono presentate con i soli suoni naturali. Inserendo le appropriate alterazioni formate una scala minore armonica, una scala maggiore e una scala minore melodica.



Minore armonica



Maggiore



Minore melodica

Classifica i seguenti intervalli per grado (ampiezza) e qualità (specie):



Sesta  
maggiore

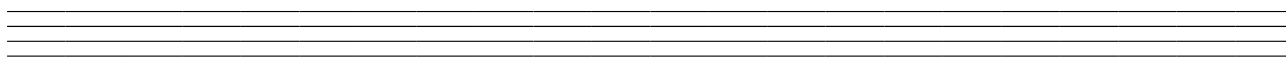
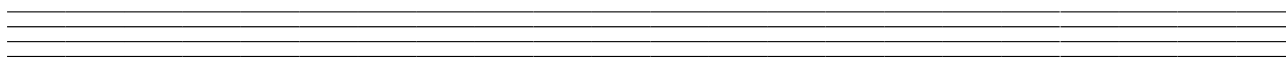
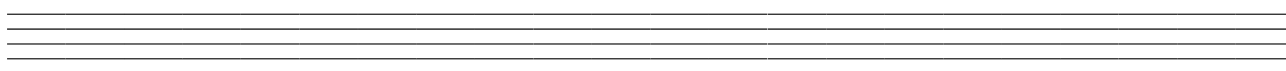
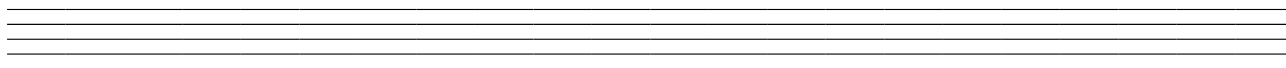


# "Liceo Classico e Musicale Statale Bartolomeo Zucchi" - Monza

Test attitudinale per l'accertamento delle competenze musicali

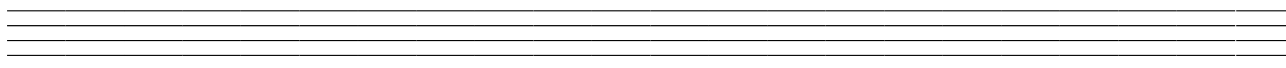
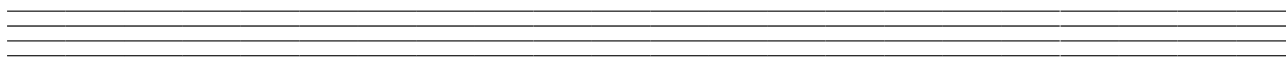
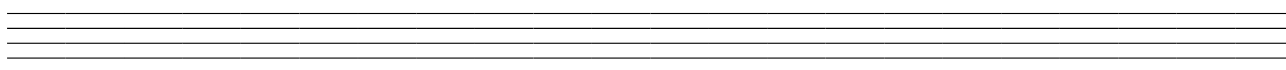
**Fac - Simile**

## Percezione



## Analisi

Ascolta e classifica i seguenti intervalli.

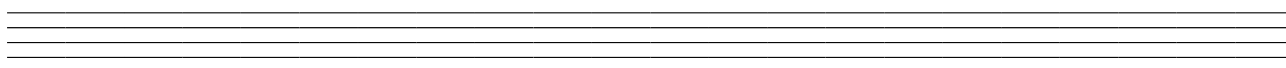
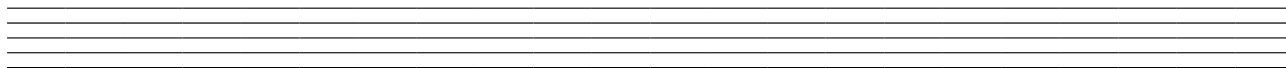


# "Liceo Classico e Musicale Statale Bartolomeo Zucchi" - Monza

## Test attitudinale per l'accertamento delle competenze musicali

### Fac - Simile

Ascolta e classifica le seguenti triadi



Ascolta e classifica le seguenti scale

